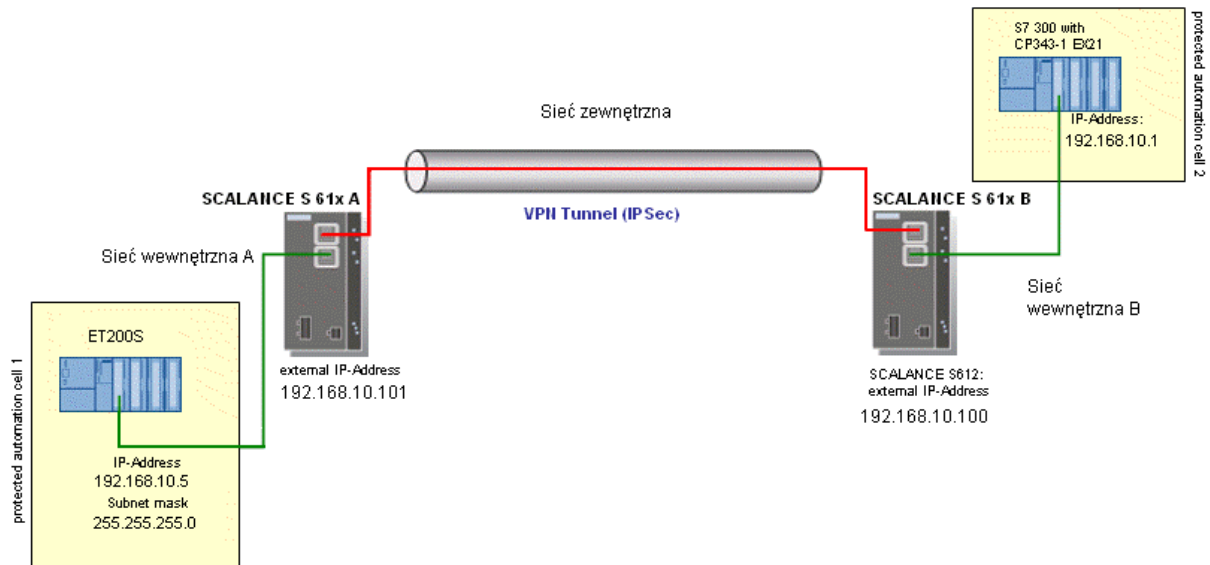


Konfiguracja modułów S612 do komunikacji między sterownikiem a zdalnymi wejściami/wyjściami w sieci PROFINET IO za pośrednictwem tunelu VPN

Za pomocą dwóch modułów Scalance S612 chcemy utworzyć tunel VPN pozwalający na komunikację między sterownikiem a modułem wejść/wyjść za pośrednictwem sieci PROFINET IO. W przykładzie tym wykorzystano sterownik CPU315-2 PN/DP oraz moduł ET200S.



Przykładowa konfiguracja SCALANCE S 612 A:

- adres IP – 192.168.10.101
- maska podsieci – 255.255.255.0
- brak ustawionego routera (w przypadku podłączenia przez Internet należy wpisać adres podłączonego routera)

Przykładowa konfiguracja SCALANCE S 612 B:

- adres IP – 192.168.10.100
- maska podsieci – 255.255.255.0
- brak ustawionego routera (w przypadku podłączenia przez Internet należy wpisać adres podłączonego routera)

Dodatkowo do sieci wewnętrznej A poprzez switch został podłączony komputer PC (o adresie IP 192.168.10.200 i masce 255.255.255.0)

Konfiguracja modułu PN-IO sterownika CPU315:

Properties - Ethernet interface PN-IO (R0/S2.2)

General Parameters

IP address: 192.168.10.1
Subnet mask: 255.255.255.0

Gateway
 Do not use router
 Use router
Address: 192.168.10.1

Subnet:
--- not networked ---
Ethernet(1)

New...
Properties...
Delete

OK Cancel Help

Konfiguracja modułu ET200S:

Properties - Ethernet interface IM151-3PN

General Parameters

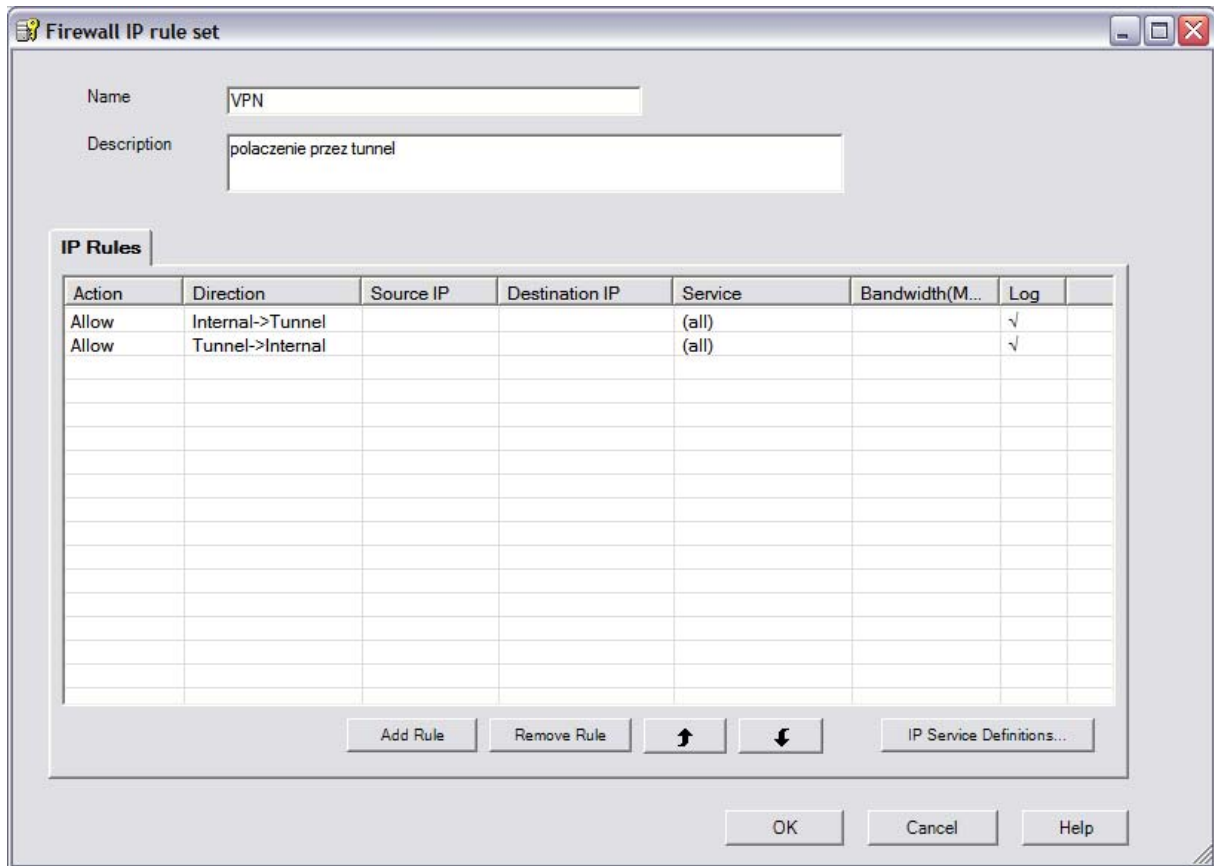
IP address: 192.168.10.5
Subnet mask: 255.255.255.0

Gateway
 Do not use router
 Use router
Address: 192.168.10.5

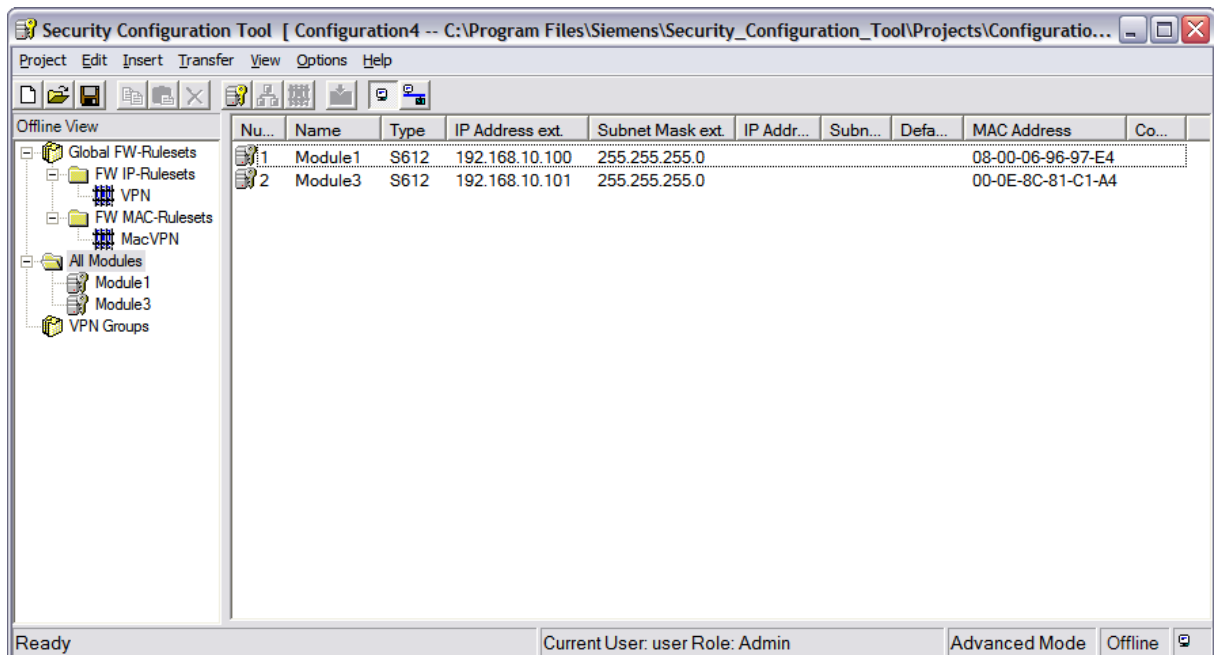
Subnet:
--- not networked ---
Ethernet(1)

New...
Properties...
Delete

OK Cancel Help



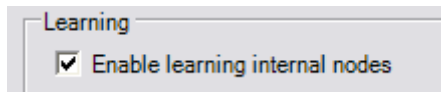
W głównym oknie programu ustawiamy informacje zgodnie z poniższym obrazkiem:



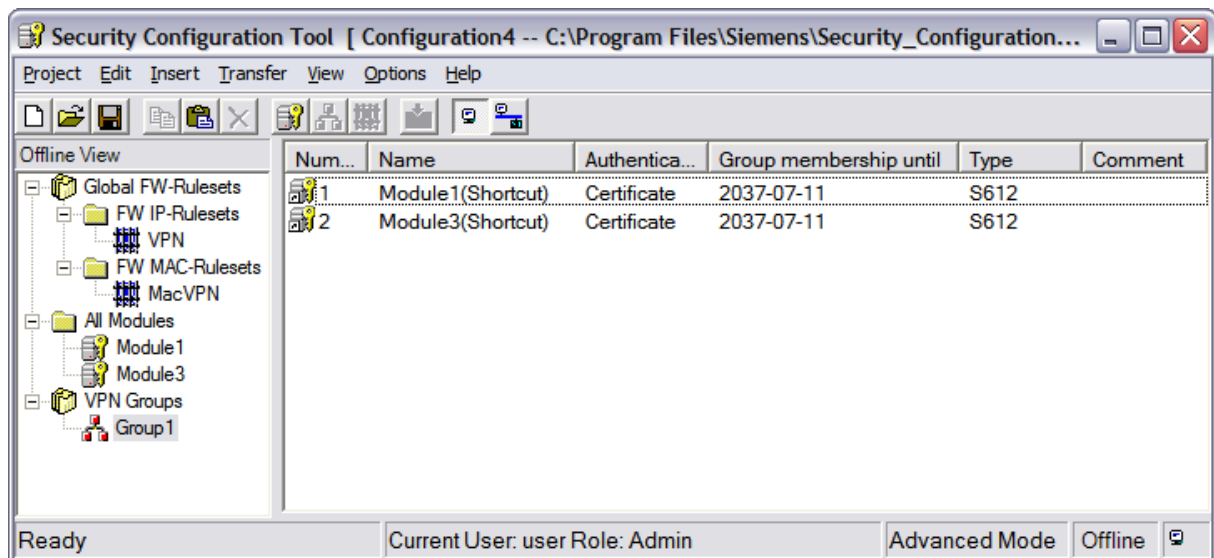
Informacje wprowadzamy przez kliknięcie prawym klawiszem myszy na module i wybraniu opcji Edit line. Należy wprowadzić Type, IP Address ext., Subnet Mask ext. oraz MAC Address naszych modułów Scalance S612.

Obie stworzone przed chwilą reguły przeciągamy do modułów Scalance S612A i Scalance S612 B.

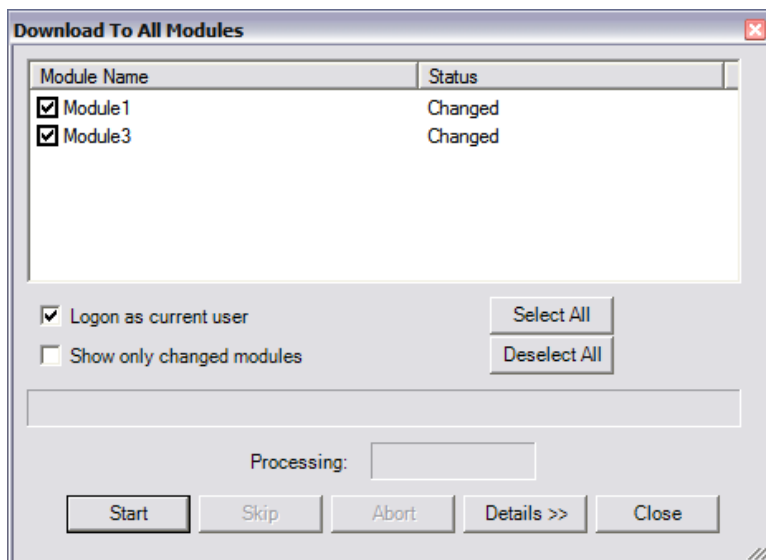
Wybieramy Properties modułu S612 A. Przechodzimy do zakładki Nodes i upewniamy się że zaznaczona jest opcja:



W oknie głównym tworzymy nową grupę VPN i przeciągamy do niej oba moduły S612.



Taką konfigurację ładujemy do modułów za pomocą funkcji Transfer → To All Modules...



Tak wgrana konfiguracja pozwala na komunikację w sieci PROFINET IO z cyklem sieci 32ms.